

## Nexus Audit Management System

### Descripción

Nexus Audit Management System (NAMS) es un sistema que permite auditar en forma integral de la actividad realizada por los usuarios de Nexus HR.

Permite definir distintos tipos de objetos a auditar tales como Datos y/o Rubros de Información, Procesos, Informes, búsquedas realizadas, etc. La actividad queda almacenada en la BD y es accesible por Consultas On-line parametrizables y/o Informes.

Permite realizar **Auditoria Proactiva**, lo que permite detectar condiciones de cambio de valores de datos o datos que alcancen un valor crítico dado para ejecutar acciones tales como avisos, e-mail, informes, etc.

Nexus Audit Management System se integra directamente a la nueva arquitectura de servicios de Nexus HR, lo que garantiza una muy rápida y sencilla implantación, permitiendo utilizar toda la funcionalidad y potencia de Nexus HR integrada a este nuevo producto.

### Principales Características

Nexus Audit Management System permite auditar eventos tales como:

- Alteraciones producidas sobre los distintos Rubros de datos. (alta, baja y modificación)
- Ejecución de Procesos: Liquidaciones, Confirmaciones, Cargas de Novedades Batch, etc.
- Emisión de Informes
- Búsquedas y Consultas realizadas sobre los distintos Rubros de Información.
- Ingresos y salidas al sistema. Logoff automáticos y reingresos.
- Intentos fallidos de ingreso.



## Nexus Audit Management System

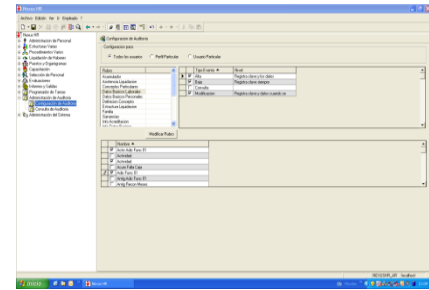
Para cada uno de estos eventos **Nexus Audit Management System** registra:

- Fecha / Hora de realización
- Función ejecutada
- Usuario
- Estación de Trabajo

**Nexus Audit Management System** provee la posibilidad de emitir un Informe y/o Consultas de Auditoria. Dado que toda actividad queda almacenada en la BD es posible accederla por medio de esta Consulta altamente poderosa, flexible y parametrizable.

### **Aplicaciones**

- Una de sus funciones es servir de complemento a **Nexus Audit Management System (NAMS)**, en este caso podrá ser utilizado para funciones **Auditoria Proactiva**, es decir detectar condiciones de cambio de datos o datos que alcancen un valor crítico fijado a efectos de ejecutar acciones tales como avisos por e-mail, informes por excepción, etc.
- **Nexus Audit Management System** constituye junto a **Nexus Alert & Scheduling System**, un poderoso conjunto de aplicaciones de soporte a funciones de Auditoria, Workflow y Programación de Procesos, todos manejados por *Eventos discretos* surgidos de **Nexus HR** así como *Eventos Temporales* establecidos en el calendario.



## Nexus Audit Management System

### Arquitectura y Tecnológica

▣ **Nexus Audit Management System** sigue el mismo modelo de N-capas de **Nexus HR** por lo cual se integra en forma total y transparentemente a este en todos sus niveles (Front-End, Servicios de APP, Servicios de Acceso a Datos)

▣ Permite el acceso vía Internet, Intranet o LAN.

▣ Protocolos HTTP y/o DCOM. *(1)*

▣ Cada puesto cliente puede utilizar distintos protocolos.

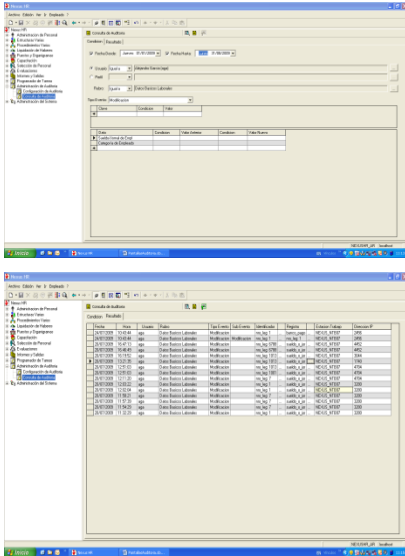
▣ Optimizado para vínculos lentos de tipo Dial-Up.

▣ La información viaja comprimida, mejorando en forma significativa el tiempo de respuesta y el tráfico de la red.

▣ Uso de XML para el intercambio de información.

### Requerimientos de Hardware y Software de Base

▣ **Nexus Audit Management System** no tiene ningún tipo de requerimiento de Hardware o Software de Base adicional al de **Nexus HR**.



*(1) Para uso de la opción Web con protocolo HTTP se requiere Nexus Web Enabled Pack*